

幅広い用途に!

鉄工用

HSSハイス

用途

- 軟鉄 ●鋳鉄 ●アルミ
- 銅 ●プラスチック ●木材



不二越 ナチ 鉄工用ドリル

(単位:mm)

直径	商品コード	溝長	全長		価格(1パック)	用途
2.0	248-1106	29	55	2本入	747円(税抜き)	
2.5	248-1112	35	61	2本入	747円(税抜き)	
2.8	248-1114	39	67	2本入	823円(税抜き)	ステンアクアレール・ステンロストワークス(アルミ樹脂巻き手すり棒下穴)
3.0	248-1115	42	71	2本入	697円(税抜き)	ソフトアクアレール・ソフトアクアレールプラス(化粧鋼板壁下穴)
3.2	248-1118	42	71	2本入	849円(税抜き)	ソフトアクアレール(手すり棒下穴)
3.3	248-1121	45	73	2本入	849円(税抜き)	フリーRレール(手すり棒下穴・ジョイント以外)
3.5	248-1127	45	73	2本入	849円(税抜き)	
4.0	248-1136	54	83	2本入	948円(税抜き)	パームハンドNext(壁下穴)
4.5	248-1145	56	86	1本	570円(税抜き)	
5.0	248-1154	62	92	1本	651円(税抜き)	
6.0	248-1160	70	102	1本	877円(税抜き)	ソフトアクアレール・ソフトアクアレールプラス(フレキシブル板壁下穴・ベースプレート下穴)
7.7	248-1170	81	114	1本	1,660円(税抜き)	パームハンドNext
8.0	248-1172	81	114	1本	1,410円(税抜き)	

※直径2.0mm~4.0mmは2本1パック、それ以上は1本1パックとなります。

インパクトドライバー用 六角軸

不二越 ナチ 鉄工用六角軸ドリル

(単位:mm)

直径	商品コード	溝長	全長		価格(1パック)
2.0	248-1400	24	79	1本	859円(税抜き)
2.5	248-1403	30	87	1本	859円(税抜き)
3.0	248-1406	33	91	1本	859円(税抜き)
3.2	248-1409	36	95	1本	984円(税抜き)
3.5	248-1412	39	100	1本	955円(税抜き)
4.0	248-1415	43	105	1本	1,070円(税抜き)
4.5	248-1418	47	110	1本	1,170円(税抜き)
4.8	248-1421	52	116	1本	1,310円(税抜き)
5.0	248-1424	52	116	1本	1,310円(税抜き)
6.0	248-1427	57	123	1本	1,560円(税抜き)

6.35mm 六角軸



6.35mm 六角軸

寿命が長く、工具が振れにくい!
精度もアップするショートタイプ!

不二越 ナチ 鉄工用六角軸ドリル ショート

(単位:mm)

直径	商品コード	溝長	全長		価格(1パック)
2.8	248-1431	22	75	1本	737円(税抜き)
3.0	248-1432	22	75	1本	688円(税抜き)
3.2	248-1433	24	75	1本	788円(税抜き)
3.3	248-1434	24	75	1本	788円(税抜き)
3.7	248-1435	26	75	1本	880円(税抜き)
6.0	248-1436	38	84	1本	1,250円(税抜き)

ステンレスなどの難削材に!

ステンレス用

HSS-Coコバルトハイス

用途

- 硬鋼 ●鋳鉄 ●ステンレス鋼



不二越 ナチ ステンレス用ドリル

(単位:mm)

直径	商品コード	溝長	全長		価格(1パック)	用途
2.0	248-1256	20	55	1本	587円(税抜き)	
2.5	248-1262	24.5	61	1本	590円(税抜き)	
2.8	248-1264	27	67	1本	645円(税抜き)	ステンアクアレール(オールステンパイプ下穴)
3.0	248-1265	29.5	71	1本	545円(税抜き)	
3.2	248-1268	29.5	71	1本	667円(税抜き)	
3.3	248-1271	31.5	73	1本	667円(税抜き)	
3.5	248-1277	31.5	73	1本	667円(税抜き)	
4.0	248-1286	38	83	1本	740円(税抜き)	
4.5	248-1295	39	86	1本	888円(税抜き)	
5.0	248-1304	43	92	1本	1,020円(税抜き)	
6.0	248-1310	49	102	1本	1,380円(税抜き)	ステンアクアレール(支柱水抜き穴)
6.5	248-1313	51	105	1本	1,560円(税抜き)	

インパクトドライバー用 六角軸

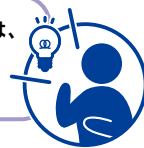
不二越 ナチ ステンレス用六角軸ドリル

(単位:mm)

直径	商品コード	溝長	全長		価格(1パック)
2.0	248-1450	24	79	1本	1,270円(税抜き)
2.5	248-1453	30	87	1本	1,270円(税抜き)
3.0	248-1456	33	91	1本	1,270円(税抜き)
3.2	248-1459	36	95	1本	1,330円(税抜き)
3.5	248-1462	39	100	1本	1,330円(税抜き)
4.0	248-1465	43	105	1本	1,450円(税抜き)
4.5	248-1468	47	110	1本	1,820円(税抜き)
5.0	248-1474	52	116	1本	1,820円(税抜き)

6.35mm 六角軸

正確な深さの穴をあけたい時は、
ドリルストッパー(P.789)を
併用するのがオススメ!



ドリルビットの携帯に P.789

ドリルホルダー

銼先をすっぽり収納できるので、
床や壁などをキズつける心配がありません!



最新情報は
こちらから



道具・工具

身のまわり
用品

電動ツール

大工・作業工具

作業用品

パリアフリー

金物

収納・内装

建築資材

水まわり

防犯

耐震・防災

ペット用品

接着・テープ・
清掃・補修

道具・工具

お役立ち
コーナー

豆知識

ご利用方法